

## Proletna razglednica

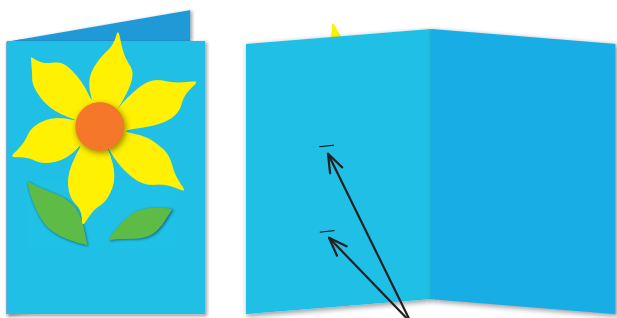
Za ovo vam je potrebno:

- 1 Kinder<sup>®</sup> CHOCOLATE
- 1 elastična gumica
- Šareni karton ili kolaž
- Škare
- Ljepilo

1 Ispišite predložak i prenesite oblike - uključujući sve oznake - na šareni karton i izrežite ih.

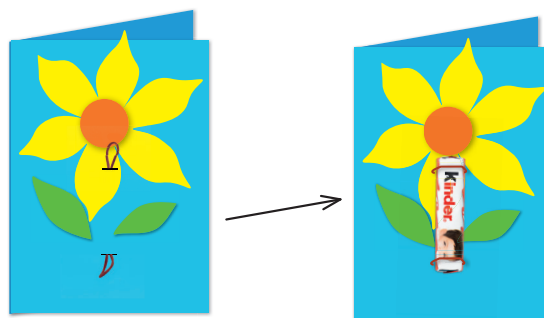


2 Presavijte kartu na pola - oznake za proreze trebaju biti na lijevoj unutarnjoj strani - i zalijepite cvijet i listove prema predlošku. Tek nakon toga, napravite dva proreza iznutra za gumicu.

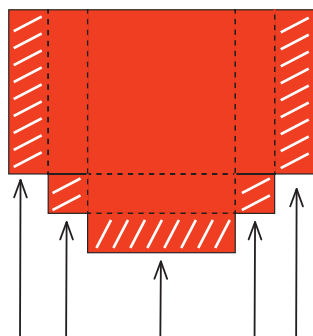


Ovdje izrežite

3 Navucite gumicu kroz oba proreza, tako da na prednjoj strani razglednice nastanu dvije gumene petlje, i umetnite Kinder<sup>®</sup> CHOCOLATE



4 Na označenim mjestima presavijte karton za cvjetnu teglicu kako biste dobili malu kutiju. Savijte donji dio papira - on čini dno teglice. Nanesite ljepilo na označena područja kako biste fiksirali oblik i zalijepite gotovu cvjetnu teglicu preko Kinder<sup>®</sup> CHOCOLATE



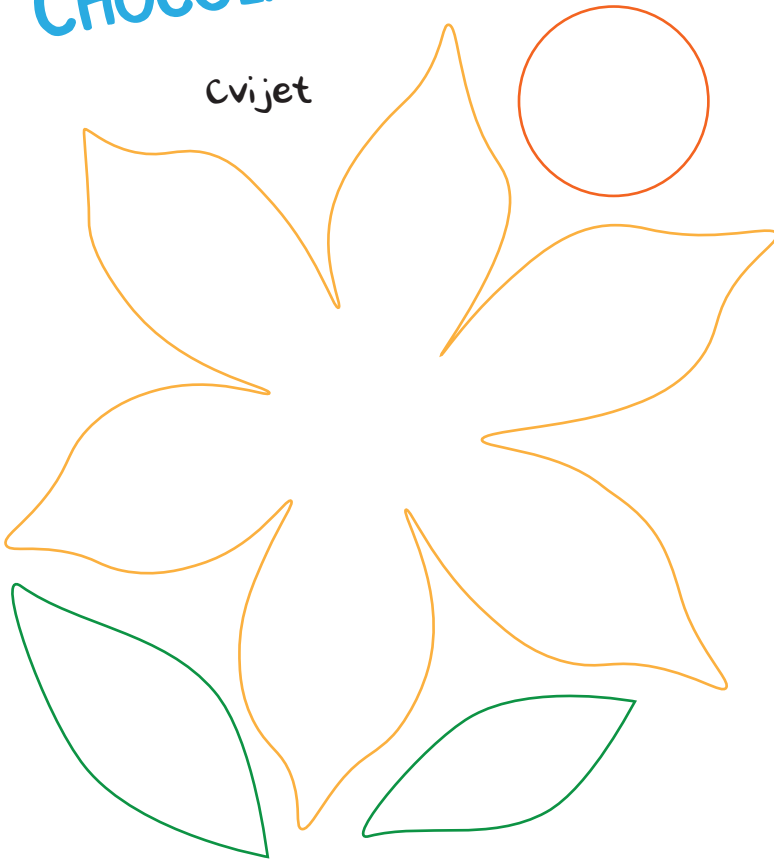
Ovdje nanosite ljepilo



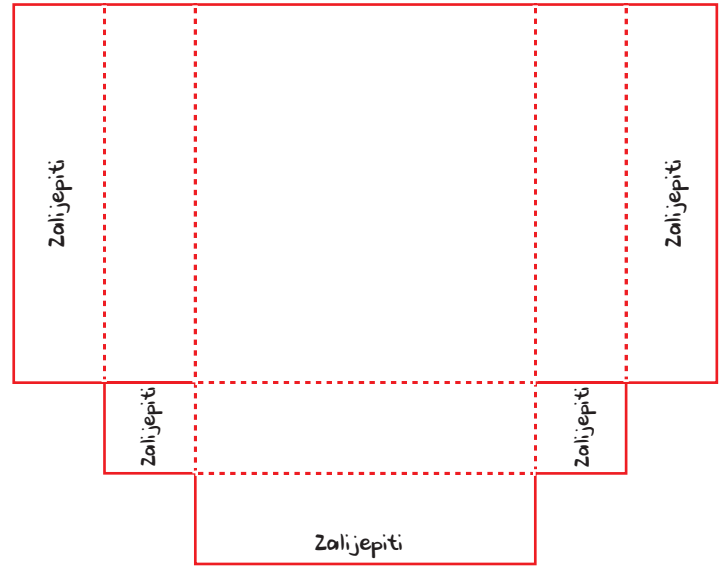
Sprema je  
vaša proletna razglednica



cvijet



cvjetni lonac



— Rezati  
- - - - - Presavinuti

Presavinuti razglednicu

—

—